

## DentaDrive 100V-3 S15

**Cambio neumático directo**

N.º de artículo **153FH013**

Husillo SF para el fresado, rectificado, taladrado y grabado de alta velocidad

### Rodamientos

Rodamiento híbrido de bolas (unidad)	3
Engrase de por vida	Libre de mantenimiento

### Motor

Tecnología de motores	Accionamiento asincrónico trifásico (sin escobillas y sin sensor)
Frecuencia	1.667 HZ
Número de polos (par)	1
N.º de revoluciones nominal	100.000 rpm
Valor de aceleración/frenado Por segundo	10 000 rpm (otros valores bajo consulta)

### Valores de rendimiento

#### Refrigeración de portahusillo

	Pmáx./5s	S6-60%	S1-100%	
Potencia nominal	0,32	0,31	0,3	[kW]
Par de giro	0,065	0,063	0,061	[Nm]
Voltaje	34	34	34	[V]
Amperaje	10	9,8	9,5	[A]

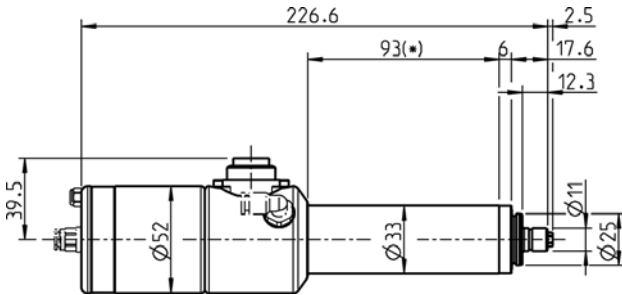
### Valores de rendimiento

#### Por aire comprimido

	Pmáx./5s	S6-60%	S1-100%	
Potencia nominal	0,25	0,23	0,2	[kW]
Par de giro	0,039	0,037	0,033	[Nm]
Voltaje	33	33	33	[V]
Amperaje	8,2	7,7	6,9	[A]

## DentaDrive 100V-3 S15

Cambio neumático directo  
N.º de artículo **153FH013**



Dimensiones

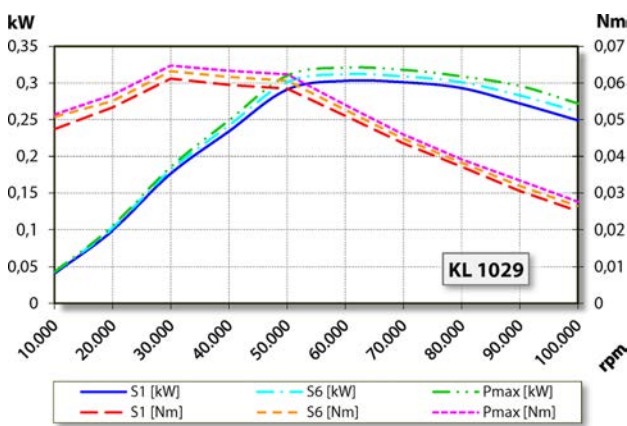


Diagrama de rendimiento  
Refrigeración de portahusillo

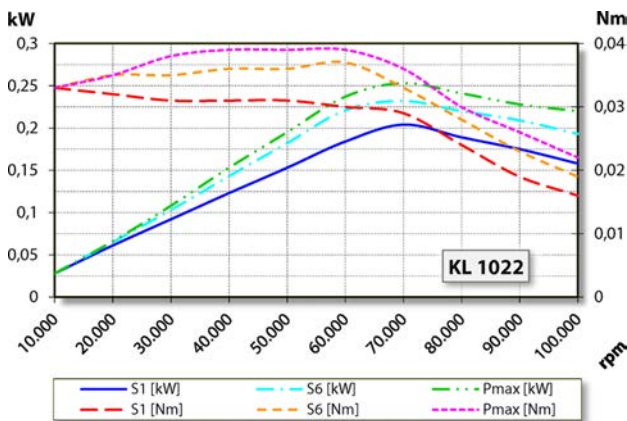


Diagrama de rendimiento  
Por aire comprimido

La determinación de la potencia se llevó a cabo en un banco de pruebas de motores propio.

## Características

Protección del motor	PTC 100°C o PT1000 Accesorios opcionales
Carcasa	Acero inoxidable/ aluminio
Diámetro de la carcasa	33 mm
Refrigeración	Por aire comprimido
Disipación del calor	A través de la carcasa
Temperatura de la carcasa	< + 50° C
Temperatura ambiente de funcionamiento	+ 10° C ... + 45° C
Aire de bloqueo	
Tipo de protección (aire de bloqueo conectado)	IP54
Limpieza del cono/aire de soplado	Accesorios opcionales
Protección ESD	Accesorios opcionales
Cambio de herramienta	Cambio neumático directo
Tipo de pinza portapieza	5,1P-5° Accesorios opcionales
Margen de sujeción hasta	3,5 mm (1/8")
Marcha a derecha	
Conector	7 polos (Amphenol C16-1)
Peso	~ 1,2 kg
Marcha concéntrica cono interior	< 1 μ