



B150-H626.01 K3W2

Pneumatyczna zmiana stożka

Numer artykułu **10406100**

Wrzeczono wysokoobrotowe do frezowania z dużą szybkością skrawania, szlifowania, wiercenia, grawerowania

Łożysko

| | |
|-----------------------------------|--------------|
| Hybrydowe łożysko kulkowe (sztuk) | 4 |
| Trwałość-smarowanie smarem stałym | bezobsługowy |

Silnik

| | |
|---|---|
| Technika silnikowa | 3-fazowy napęd asynchroniczny (bezsztuczki i bezczujnikowy) |
| Częstotliwość | 867 Hz |
| Liczba biegunów silnika (pary) | 2 |
| Znamionowa prędkość obrotowa | 26.000 rpm |
| Wartość przyspieszenia/hamowania Na sekundę | 10 000 rpm (inne wartości po uzgodnieniu) |

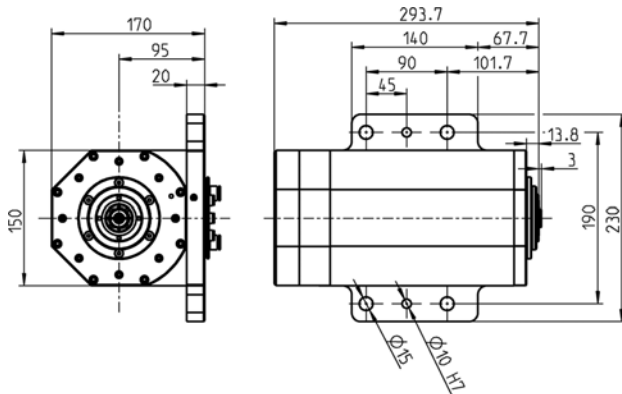
Wartości mocy

Chłodzony cieczą

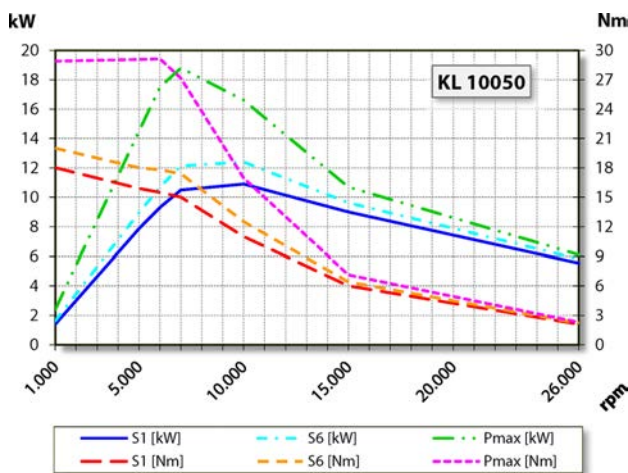
| | Pmaks./5s | S6-60% | S1-100% | |
|-----------------|-----------|--------|---------|------|
| Moc znamionowa | 18,8 | 12,4 | 10,9 | [kW] |
| Moment obrotowy | 29,1 | 20 | 18 | [Nm] |
| Napięcie | 380 | 380 | 380 | [V] |
| Prąd | 42 | 30,2 | 27,5 | [A] |

B150-H626.01 K3W2

Pneumatyczna zmiana stożka
Numer artykułu **10406100**



Wymiary



Wykres mocy

Chłodzony cieczą

Określenie mocy odbyło się na własnym stanowisku do badania silników.

Cechy

| | |
|--|--|
| Czujnik prędkości obrotowej | Regulacja wektorowa Opcjonalne akcesoria |
| Koło zębate pomiarowe | Liczba zębów = 128 Moduł = 0,3 Opcjonalne akcesoria |
| Zabezpieczenie silnika | PTC 130°C PT1000 |
| Obudowa | Aluminium |
| Powierzchnia kołnierza | 230 mm x 140 mm |
| Chłodzenie | Chłodzony cieczą |
| Temperatura robocza otoczenia | Od +10°C do +45°C |
| Powietrze uszczelniające | |
| Stopień ochrony (powietrze uszczelniające włączone) | IP54 |
| Czyszczenie stożka | |
| Czujnik drgań | Opcjonalne akcesoria |
| Zmiana narzędzia | Pneumatyczna zmiana stożka |
| Uchwyt narzędzia | HSK-E 40 |
| Kontrola stożka narzędzia | indukcyjny |
| 1 pozycja | zamocowane |
| Zakres mocowania do | 16 mm |
| Kierunek obrotów zgodnie z ru- chem wskazówek zegara i kieru- nek obrotów w lewo | |
| Przyłącze | Kabel długość 3 m (Fazy silnika) Kabel długość 3 m (Czujniki) |
| Ciężar | ~ 28 kg |
| Ruch kołowy – stożek we- wnętrzny | < 1 μ |
| Ruch w płaszczyźnie | < 1 μ |