

B88-M220.01 K1.15S3A

수동 톨 교환 방식

항목 번호 10002001

고주파 스피들 - 고속 절삭용

베어링

스틸 볼 베어링(개)	2
영구적 윤활 방식	사용자 유지보수 불필요

모터

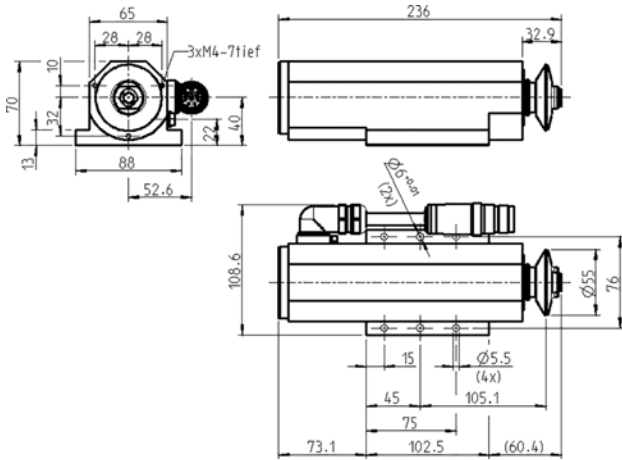
모터 기술	3상 비동기식 드라이브 (브러시 및 센서 없음)
주파수	667 HZ
모터극 수	2
정격 회전속도	20.000 rpm
가속값/제동값 초당	10 000 rpm (협약에 따라 다른 값)

성능값 없음

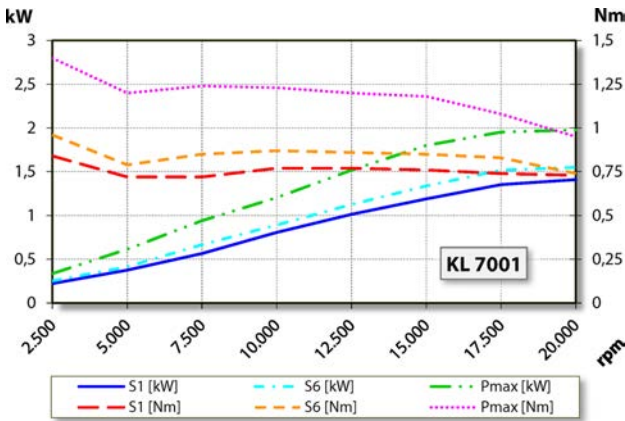
	Pmax./5s	S6-60%	S1-100%	
정격 출력	2	1,6	1,4	[kW]
토크	1,4	0,96	0,84	[Nm]
전압	179	178	180	[V]
전류	8,6	6,5	6	[A]

B88-M220.01 K1.15S3A

수동 툴 교환 방식
항목 번호 10002001



치수



성능 다이어그램
없음

제조사 자체 테스트를 통하여 출력을 측정한 결과치입니다.

특징

속도 센서	트랜스미터 (TTL) 신호 회수 = 6
모터 보호	PTC 160° C
하우징	알루미늄
플랜지 부	102,5 mm x 88 mm
냉각	공냉식(압축공기)
열 전도	하우징 사용
하우징 온도	< + 45° C
작동 온도	+ 10° C ... + 45° C
실링에어	
보호 방법 (실링에어 가동)	IP54
ESD 보호	
툴 교환	수동식 툴 교환 방식
툴 홀더	디스크 툴 Ø 16 mm 최대 t = 3 mm
시계 반대 방향	
커플러 플러그	8핀(SpeedTEC) 케이블 길이 1,15 m
무게	~ 2,1 kg
체결부 축방향 런-아웃	< 1 μ