



## DentaDrive 100V S15

### Changement direct électrique

Numéro de article **153EG011**

Broche haute fréquence pour fraisage à grande vitesse, meulage, perçage, gravure

#### Paliers

Roulements à billes hybride (pièce)	2
Graissage à vie	sans entretien

#### Moteur

Technologie de moteur	Entraînement asynchrone triphasé (sans balais et sans capteurs)
Fréquence	1.667 Hz
Nombre de pôles moteur (paire)	1
Vitesse de rotation nominale	100.000 tr/min
Accélération/freinage Par seconde	10 000 tr/min (autres valeurs après accord)

#### Valeurs de puissance

##### Refroidissement du support de broche

	Pmax./5s	S6-60%	S1-100%	
Puissance nominale	0,32	0,31	0,3	[kW]
Couple	0,065	0,063	0,061	[Nm]
Tension	34	34	34	[V]
Courant	10	9,8	9,5	[A]

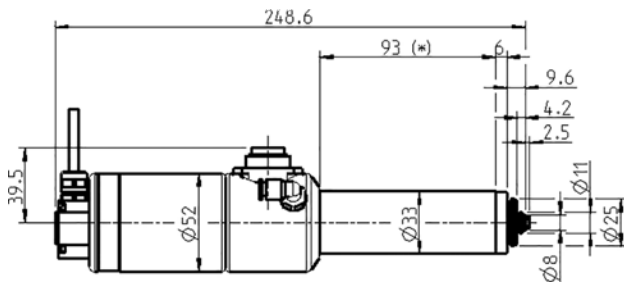
#### Valeurs de puissance

##### Refroidi par air comprimé

	Pmax./5s	S6-60%	S1-100%	
Puissance nominale	0,25	0,23	0,2	[kW]
Couple	0,039	0,037	0,033	[Nm]
Tension	33	33	33	[V]
Courant	8,2	7,7	6,9	[A]

## DentaDrive 100V S15

Changement direct électrique  
 Numéro de article **153EG011**



Dimensions

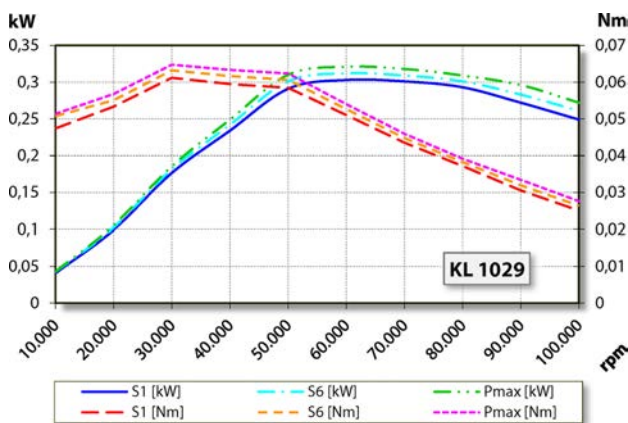


Diagramme de la courbe de puissance  
 Refroidissement du support de broche

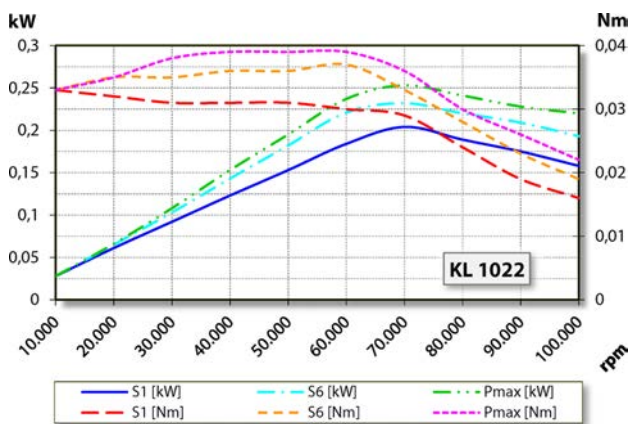


Diagramme de la courbe de puissance  
 Refroidi par air comprimé

Puissance déterminée sur un banc d'essai moteur appartenant à l'entreprise.

## Caractéristiques

Protection du moteur	PTC 100 °C ou PT1000 Accessoires en option
Carter	Acier inoxydable / Aluminium
Diamètre du boîtier	33 mm
Refroidissement	Refroidi par air comprimé
Dissipation de la chaleur	Par le carter
Température du carter	< + 50 °C
Température ambiante de service	+10 °C ... +45 °C
Air de retenue	
Type de protection (air d'arrêt enclenché)	IP54
Nettoyage du cône	Accessoires en option
Protection ESD	Accessoires en option
Changement d'outil	Changement direct électrique
Type de pince de serrage	5,1P-5 ° Accessoires en option
Plage de serrage jusqu'à	3,5 mm (1/8")
Marche à droite	
Connecteur	7 pôles (amphenol C16-1)
Poids	~ 1,8 kg
Planéité cône intérieur	< 1 µ