



DentaDrive 100V S15

Elektrischer Direktwechsel

Artikel-Nr. **153EG011**

SF-Spindel für Hochgeschwindigkeitsfräsen, -schleifen, -bohren, -gravieren

Lager

Hybridkugellager (Stück)	2
Lebensdauer-Fettschmierung	wartungsfrei

Motor

Motortechnologie	3-phasiger Asynchronantrieb (bürsten- und sensorlos)
Frequenz	1.667 HZ
Motorpolzahl (Paare)	1
Nennrehzahl	100.000 rpm
Beschleunigungs- / Bremswert Pro Sekunde	10 000 rpm (andere Werte nach Rücksprache)

Leistungswerte

Spindelträgerkühlung

	Pmax./5s	S6-60%	S1-100%	
Nennleistung	0,32	0,31	0,3	[kW]
Drehmoment	0,065	0,063	0,061	[Nm]
Spannung	34	34	34	[V]
Strom	10	9,8	9,5	[A]

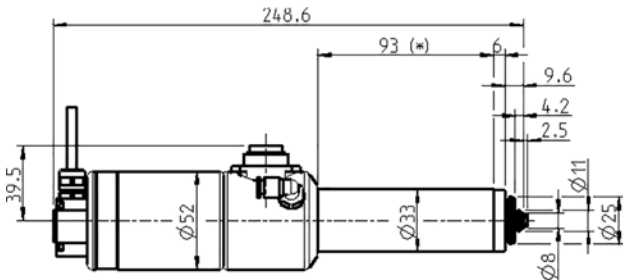
Leistungswerte

Druckluftgekühlt

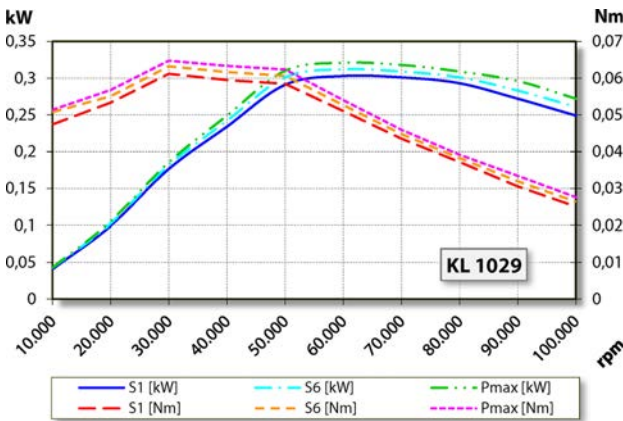
	Pmax./5s	S6-60%	S1-100%	
Nennleistung	0,25	0,23	0,2	[kW]
Drehmoment	0,039	0,037	0,033	[Nm]
Spannung	33	33	33	[V]
Strom	8,2	7,7	6,9	[A]

DentaDrive 100V S15

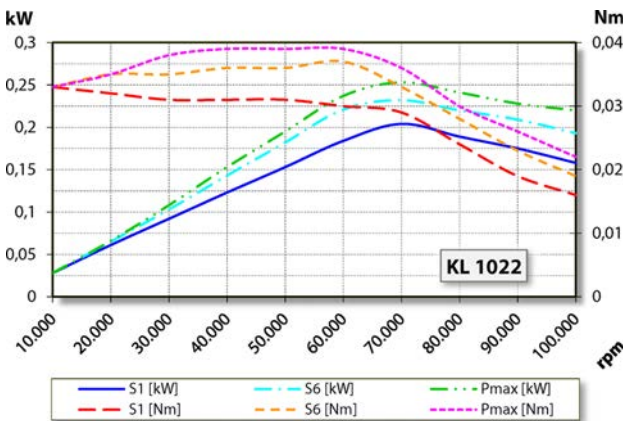
Elektrischer Direktwechsel
 Artikel-Nr. **153EG011**



Abmessungen



Leistungsdiagramm
 Spindelträgerkühlung



Leistungsdiagramm
 Druckluftgekühlt

Die Leistungsermittlung erfolgte auf hauseigenem Motorenprüfstand.

Merkmale

Motorschutz	PTC 100°C oder Pt1000 Optionales Zubehör
Gehäuse	Edelstahl / Aluminium
Gehäusedurchmesser	33 mm
Kühlung	Druckluftgekühlt
Wärmeableitung	Über das Gehäuse
Gehäusetemperatur	< + 50° C
Betriebsumgebungstemperatur	+ 10° C ... + 45° C
Sperrluft	
Schutzart (Sperrluft eingeschaltet)	IP54
Kegelreinigung	Optionales Zubehör
ESD Schutz	Optionales Zubehör
Werkzeugwechsel	Elektrischer Direktwechsel
Spannzangentyp	5,1P-5° Optionales Zubehör
Spannbereich bis	3,5 mm (1/8")
Rechtslauf	
Gerätestecker	7-pol (Amphenol C16-1)
Gewicht	~ 1,8 kg
Rundlauf Innenkegel	< 1 µ