



Chopper 5000 H S5

Ручная смена инструмента

номера позиций **11205010**

ВЧ-шпиндель для высокоскоростного фрезерования, шлифования, сверления, гравирования

Подшипник

Стальной шарикоподшипник (шт.)	3
Несменяемая консистентная смазка	не нуждается в техобслуживании

Двигатель

Технология двигателя	3-фазный асинхронный привод (бесщеточный и бессенсорный)
Частота	500 Гц
Число полюсов двигателя (пары)	1
Номинальная частота вращения	30.000 об/мин
Значение ускорения/торможения в секунду	10 000 об/мин (другие значения по согласованию)

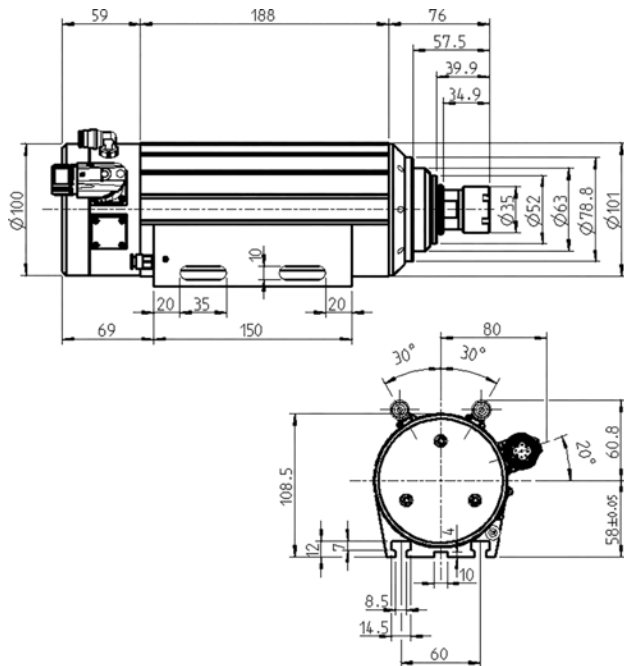
Значения производительности

Жидкостное охлаждение

	P _{макс./5с}	S6-60%	S1-100%	
Номинальная мощность	7,5	6,5	5	[кВт]
Крутящий момент	2,9	2,4	1,7	[нм]
Напряжение	380	380	380	[В]
Ток	19	14,5	10,3	[А]

Chopper 5000 H S5

Ручная смена инструмента
номера позиций **11205010**



Размеры

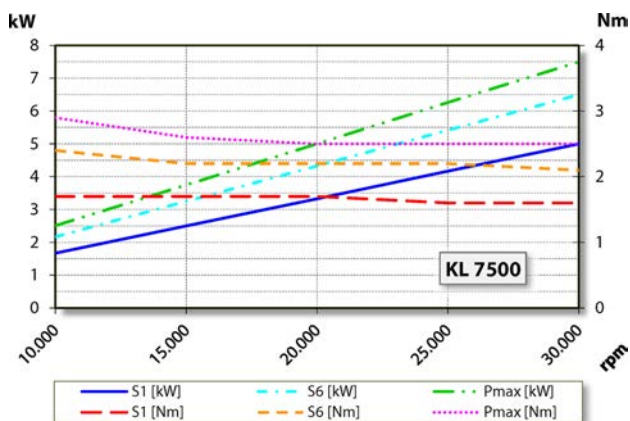


Диаграмма производительности

Жидкостное охлаждение

Определение производительности осуществлялось на собственном испытательном стенде.

Характеристики

Датчик частоты вращения	Магниторезистор (TTL) Количество сигналов = 6
Защита двигателя	PTC 130°C Опциональная принадлежность
Корпус	Алюминий
Диаметр корпуса	100 мм
T-образные канавки	DIN 650-8
Интегрированный в корпус крепежный кронштейн	
Охлаждение	Жидкостное охлаждение
Температура рабочей среды	+ 10° C ... + 45° C
Избыточное давление воздуха внутри шпинделя	
Тип защиты (при избыточном давлении)	IP54
Смена инструмента	Ручная смена инструмента
Тип цанги	ER 25 Опциональная принадлежность
Диапазон зажима до	16 мм (5/8")
По часовой стрелке	
Разъем	9-пол. (SpeedTEC)
Вес	~ 9,4 кг
Радиальное биение внутреннего конуса	< 2 мкм